

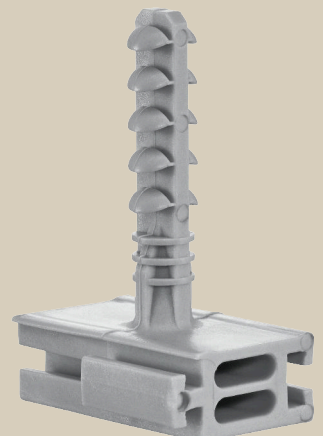


# X-EAI PUSH FIT ANCHOR

Data Sheet

[English](#)  
[Deutsch](#)  
[Español](#)  
[Français](#)  
[Italiano](#)  
[Polski](#)

8 Aug 2024



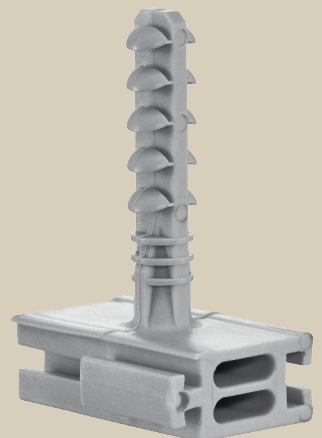


# X-EAI PUSH FIT ANCHOR

Data Sheet

[English](#)

8 Aug 2024

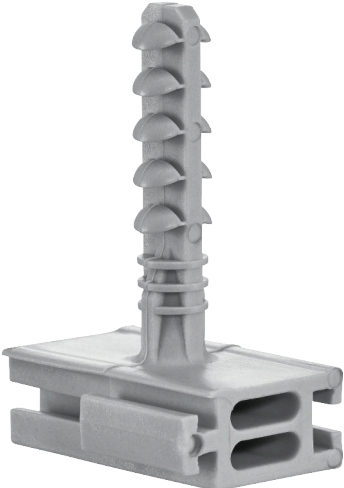


# CONTENTS

<b>1</b>	<b>Product information</b>	<b>2</b>
1.1	Product description	2
<b>2</b>	<b>Application conditions</b>	<b>2</b>
2.1	Base materials	2
2.2	Load conditions	2
2.3	Environmental conditions	3
2.4	Temperature conditions	3
<b>3</b>	<b>Product data</b>	<b>3</b>
3.1	Dimensions	3
3.2	Material properties for plastic parts	3
<b>4</b>	<b>Application requirements</b>	<b>3</b>
4.1	Base material properties	3
<b>5</b>	<b>Performance data</b>	<b>4</b>
5.1	Recommended loads under quasi static/static loading	4
<b>6</b>	<b>Specification for installation</b>	<b>4</b>
6.1	Conditions	4
<b>7</b>	<b>Quality assurance</b>	<b>4</b>
7.1	Fastening inspection	4
<b>8</b>	<b>Ordering information</b>	<b>4</b>
8.1	Item number and description	4

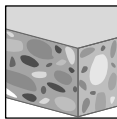
# 1 PRODUCT INFORMATION

## 1.1 Product description

Designation	Features
X-EAI	 <ul style="list-style-type: none"><li>• Push fit system – fully modular system combines with cable/conduit clips, clamps, and bunched cable holders to increase your range of applications</li><li>• High-quality installations – UL listed and plenum rated</li></ul>

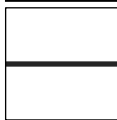
# 2 APPLICATION CONDITIONS

## 2.1 Base materials



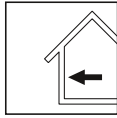
Concrete

## 2.2 Load conditions



Static / quasi-static

## 2.3 Environmental conditions



Dry indoor



• For more details, please refer to the [Hilti Corrosion Handbook](#)

## 2.4 Temperature conditions

Fastener	Component part	Service temperature	Installation temperature
		T [°C]	T [°C]
X-EAI	Push-fit anchor	0 - 40	-10 - 40

# 3 PRODUCT DATA

## 3.1 Dimensions

Technical drawing	Fastener	Height h [mm]	Length l <sub>d</sub> [mm]	Width w <sub>1</sub> [mm]	Width w <sub>2</sub> [mm]
	X-EAI 30	40.3	31	15	28

## 3.2 Material properties for plastic parts

Fastener	Component part	Material	Color
X-EAI	Push-fit anchor	Polyamide (PA)	Light grey

# 4 APPLICATION REQUIREMENTS

## 4.1 Base material properties

Base material	Base material grade
Concrete	C20/25 - C50/60

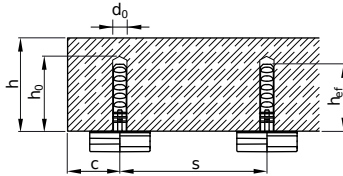
## 5 PERFORMANCE DATA

### 5.1 Recommended loads under quasi static/static loading

- For more details, please refer to following technical document(s): X-EKS, X-EKSC and X-ECH Product Data Sheet

## 6 SPECIFICATION FOR INSTALLATION

### 6.1 Conditions



Fastener type	Base material	Spacing distance	Embedment depth	Drill hole depth	Nominal drill bit diameter	Drilling mode
		s [mm]	$h_{er}$ [mm]	$h_0$ [mm]	$d_0$ [mm]	
X-EAI 30	Concrete	≤500	30	35	6	Hammer mode

- Base material thickness  $h$ , and edge distance  $c$ , are not determined.

## 7 QUALITY ASSURANCE

### 7.1 Fastening inspection

- For more details, please refer to following technical document(s): X-EKS, X-EKSC and X-ECH Product Data Sheet

## 8 ORDERING INFORMATION

### 8.1 Item number and description

Designation	Item number	Description
X-EAI 30	2388261	X-EA MX Push fit anchor



Hilti Aktiengesellschaft  
9494 Schaan, Liechtenstein  
P +423-234 2965

[www.facebook.com/hiltigroup](https://www.facebook.com/hiltigroup)  
[www.hilti.group](https://www.hilti.group)

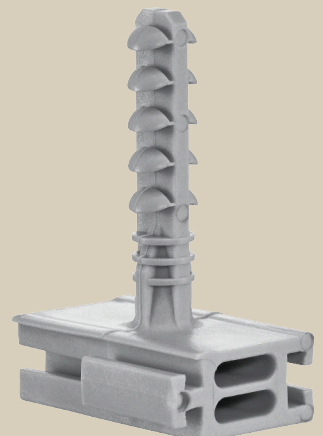


# X-EAI STECKANKER

Datenblatt

[Deutsch](#)

08.08.2024



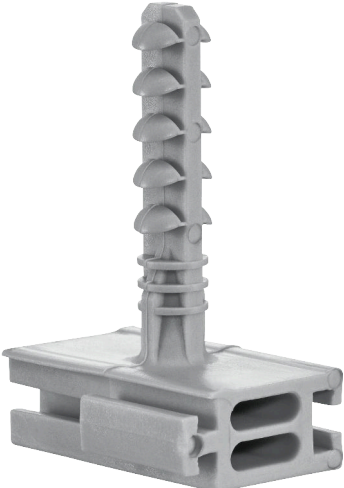


# INHALTSVERZEICHNIS

<b>1</b>	<b>Produktinformationen</b>	<b>2</b>
1.1	Produktbeschreibung	2
<b>2</b>	<b>Anwendungsbedingungen</b>	<b>2</b>
2.1	Untergrundmaterial	2
2.2	Lastbedingungen	2
2.3	Umgebungsbedingungen	3
2.4	Temperaturbedingungen	3
<b>3</b>	<b>Produktdaten</b>	<b>3</b>
3.1	Abmessungen	3
3.2	Materialeigenschaften für Kunststoffteile	3
<b>4</b>	<b>Anwendungsanforderungen</b>	<b>4</b>
4.1	Eigenschaften des Untergrundmaterials	4
<b>5</b>	<b>Leistungsdaten</b>	<b>4</b>
5.1	Empfohlene Lasten unter quasi-statischer/statischer Belastung	4
<b>6</b>	<b>Montagevorschrift</b>	<b>4</b>
6.1	Bedingungen	4
<b>7</b>	<b>Qualitätssicherung</b>	<b>4</b>
7.1	Befestigungskontrolle	4
<b>8</b>	<b>Bestellinformationen</b>	<b>5</b>
8.1	Artikelnummer und Beschreibung	5

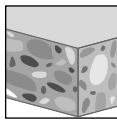
# 1 PRODUKTINFORMATIONEN

## 1.1 Produktbeschreibung

Bezeichnung	Besondere Eigenschaften
X-EAI 	<ul style="list-style-type: none"><li>• Stecksystem – das vollständig modulare System lässt sich für weitere Anwendungsmöglichkeiten mit Klemmschellen/Fixbriden, Klemmen und Sammelhaltern kombinieren</li><li>• Hochwertige Installationen – UL-gelistet und mit Plenum-Bewertung</li></ul>

# 2 ANWENDUNGSBEDINGUNGEN

## 2.1 Untergrundmaterial



Beton

## 2.2 Lastbedingungen



Statisch/quasi-statisch

## 2.3 Umgebungsbedingungen



Trockene Innenräume



• Weitere Einzelheiten entnehmen Sie bitte dem [Hilti Corrosion Handbook](#)

## 2.4 Temperaturbedingungen

Befestigungselement	Bauteil	Betriebstemperatur T [°C]	Einbautemperatur T [°C]
X-EAI	Steckdübel	0 – 40	-10 – 40

# 3 PRODUKTDATEN

## 3.1 Abmessungen

Technische Zeichnung	Befestigungselement	Höhe h [mm]	Länge l <sub>d</sub> [mm]	Breite w <sub>1</sub> [mm]	Breite w <sub>2</sub> [mm]
	X-EAI 30	40,3	31	15	28

## 3.2 Materialeigenschaften für Kunststoffteile

Befestigungselement	Bauteil	Material	Farbe
X-EAI	Steckdübel	Polyamid (PA)	Lichtgrau

## 4 ANWENDUNGSANFORDERUNGEN

### 4.1 Eigenschaften des Untergrundmaterials

Untergrundmaterial	Klasse Untergrundmaterial
Beton	C20/25 - C50/60

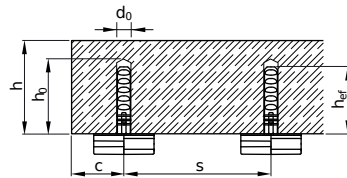
## 5 LEISTUNGSDATEN

### 5.1 Empfohlene Lasten unter quasi-statischer/statischer Belastung

- Weitere Einzelheiten entnehmen Sie bitte den folgenden technischen Dokumenten: Produktdatenblatt X-EKS, X-EKSC und X-ECH

## 6 MONTAGEVORSCHRIFT

### 6.1 Bedingungen



Arten von Befestigungselementen	Untergrundmaterial	Achsabstand	Verankerungstiefe	Bohrlochtiefe	Bohrnenn-durchmesser	Bohrmodus
		s [mm]	hef [mm]	h <sub>0</sub> [mm]	d <sub>0</sub> [mm]	
X-EAI 30	Beton	≤500	30	35	6	Hammerbetrieb

- Dicke des Grundmaterials h und Randabstand c werden nicht bestimmt.

## 7 QUALITÄTSSICHERUNG

### 7.1 Befestigungskontrolle

- Weitere Einzelheiten entnehmen Sie bitte den folgenden technischen Dokumenten: Produktdatenblatt X-EKS, X-EKSC und X-ECH

## 8 BESTELLINFORMATIONEN

### 8.1 Artikelnummer und Beschreibung

Bezeichnung	Artikelnummer	Beschreibung
X-EAI 30	2388261	X-EA MX Steckanker



Hilti Aktiengesellschaft  
9494 Schaan, Liechtenstein  
P +423-234 2965

[www.facebook.com/hiltigroup](https://www.facebook.com/hiltigroup)  
[www.hilti.group](https://www.hilti.group)

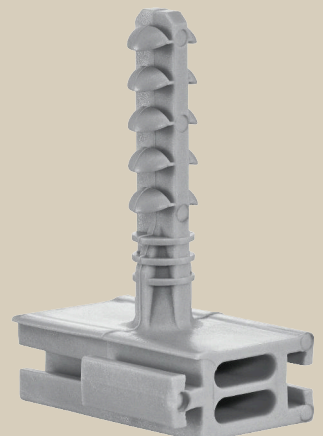


# X-EAI ANCLAJE CON AJUSTE A PRESIÓN

Hoja de datos

[Español](#)

8 ago. 2024



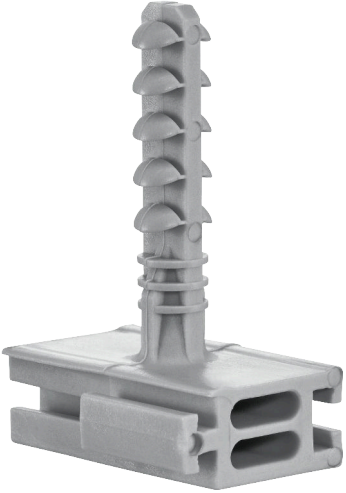
## ÍNDICE

<b>1</b>	<b>Información del producto</b>	<b>2</b>
1.1	Descripción del producto	2
<b>2</b>	<b>Condiciones de aplicación</b>	<b>2</b>
2.1	Materiales base	2
2.2	Condiciones de carga	2
2.3	Condiciones ambientales	3
2.4	Condiciones de temperatura	3
<b>3</b>	<b>Datos del producto</b>	<b>3</b>
3.1	Dimensiones	3
3.2	Propiedades del material para piezas de plástico	3
<b>4</b>	<b>Requisitos de aplicación</b>	<b>3</b>
4.1	Propiedades del material base	3
<b>5</b>	<b>Datos de rendimiento</b>	<b>4</b>
5.1	Cargas recomendadas con carga estática/cuasistática	4
<b>6</b>	<b>Especificación para la instalación</b>	<b>4</b>
6.1	Condiciones	4
<b>7</b>	<b>Control de calidad</b>	<b>4</b>
7.1	Inspección de fijación	4
<b>8</b>	<b>Información del pedido</b>	<b>4</b>
8.1	Número y descripción del artículo	4



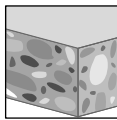
# 1. INFORMACIÓN DEL PRODUCTO

## 1.1. Descripción del producto

Designación	Características
X-EAI	 <ul style="list-style-type: none"><li>• Sistema con ajuste a presión: el sistema, completamente modular, se combina con clips/abrazaderas de cables/conductos, bridas y portacables para grupo de cables para aumentar el rango de aplicaciones.</li><li>• Instalaciones de gran cantidad: UL enumerada y pleno nominal</li></ul>

# 2. CONDICIONES DE APLICACIÓN

## 2.1. Materiales base



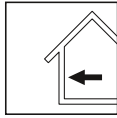
Hormigón

## 2.2. Condiciones de carga



Estática y cuasiestática

## 2.3. Condiciones ambientales



Interior seco



• Para obtener más información, consulte [Hilti Corrosion Handbook](#)

## 2.4. Condiciones de temperatura

Fijación	Pieza de componente	Temperatura de servicio T [°C]	Temperatura de instalación T [°C]
X-EAI	Anclaje con ajuste a presión	0 - 40	-10 - 40

# 3. DATOS DEL PRODUCTO

## 3.1. Dimensiones

Dibujo técnico	Fijación	Altura h [mm]	Longitud l <sub>d</sub> [mm]	Ancho w <sub>1</sub> [mm]	Ancho w <sub>2</sub> [mm]
	X-EAI 30	40,3	31	15	28

## 3.2. Propiedades del material para piezas de plástico

Fijación	Pieza de componente	Material	Color
X-EAI	Anclaje con ajuste a presión	Poliamida (PA)	Gris luminoso

# 4. REQUISITOS DE APLICACIÓN

## 4.1. Propiedades del material base

Material base	Clasificación del material base
Hormigón	C20/25 - C50/60

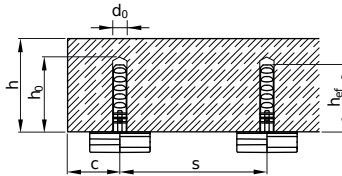
## 5. DATOS DE RENDIMIENTO

### 5.1. Cargas recomendadas con carga estática/cuasiestática

- i** Para obtener más información, consulte los siguientes documentos técnicos: hojas de datos de los productos X-EKS, X-EKSC y X-ECH

## 6. ESPECIFICACIÓN PARA LA INSTALACIÓN

### 6.1. Condiciones



Tipo de fijación	Material base	Distancia de separación	Profundidad de empotramiento	Profundidad del orificio taladrado	Diámetro nominal de la broca	Modo de perforación
		s [mm]	h <sub>ef</sub> [mm]	h <sub>0</sub> [mm]	d <sub>0</sub> [mm]	
X-EAI 30	Hormigón	≤ 500	30	35	6	Modo martillo

- i** No se determinan el espesor del material base h y la distancia al borde c.

## 7. CONTROL DE CALIDAD

### 7.1. Inspección de fijación

- i** Para obtener más información, consulte los siguientes documentos técnicos: hojas de datos de los productos X-EKS, X-EKSC y X-ECH

## 8. INFORMACIÓN DEL PEDIDO

### 8.1. Número y descripción del artículo

Designación	Número de elemento	Descripción
X-EAI 30	2388261	Anclaje con ajuste a presión X-EA MX



Hilti Aktiengesellschaft  
9494 Schaan, Liechtenstein  
P +423-234 2965

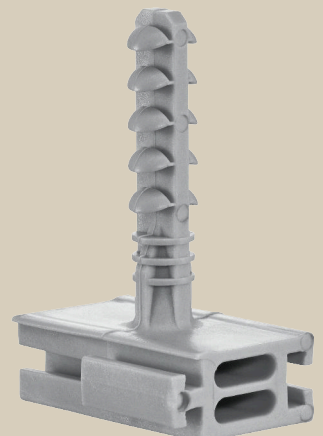
[www.facebook.com/hiltigroup](https://www.facebook.com/hiltigroup)  
[www.hilti.group](https://www.hilti.group)



# X-EAI CHEVILLE À FRAPPER

Fiche technique

[Français](#)



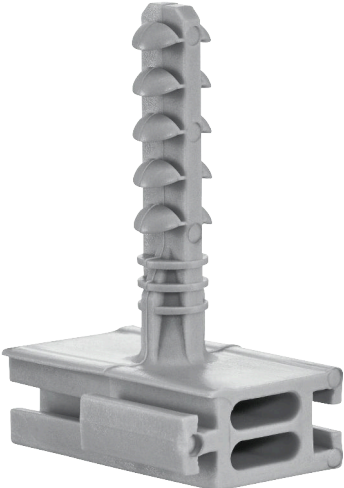
8 août 2024

## TABLE DES MATIÈRES

<b>1</b>	<b>Informations sur le produit</b>	<b>2</b>
1.1	Description du produit	2
<b>2</b>	<b>Conditions d'application</b>	<b>2</b>
2.1	Matériaux supports	2
2.2	Conditions de charge	2
2.3	Conditions environnementales	3
2.4	Conditions de température	3
<b>3</b>	<b>Données produit</b>	<b>3</b>
3.1	Dimensions	3
3.2	Propriétés du matériau pour pièces plastiques	3
<b>4</b>	<b>Exigences en matière d'application</b>	<b>3</b>
4.1	Propriétés du matériau support	3
<b>5</b>	<b>Données de performance</b>	<b>4</b>
5.1	Charges recommandées sous les charges quasi statiques/statiques	4
<b>6</b>	<b>Spécification pour l'installation</b>	<b>4</b>
6.1	Conditions	4
<b>7</b>	<b>Assurance qualité</b>	<b>4</b>
7.1	Contrôle de la fixation	4
<b>8</b>	<b>Informations de commande</b>	<b>4</b>
8.1	Numéro d'article et description	4

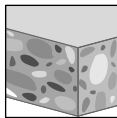
# 1 INFORMATIONS SUR LE PRODUIT

## 1.1 Description du produit

Désignation	Caractéristiques
X-EAI	 <ul style="list-style-type: none"> <li>• Système d'emboîtement – système entièrement modulaire à combiner avec des attaches pour câbles/tubes, colliers de serrage et attaches pour torons de câbles afin d'élargir votre gamme d'applications.</li> <li>• Installations de haute qualité – conformité Plenum en fonction des normes UL</li> </ul>

# 2 CONDITIONS D'APPLICATION

## 2.1 Matériaux supports



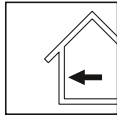
Béton

## 2.2 Conditions de charge



Statique/quasi statique

## 2.3 Conditions environnementales



Milieu intérieur sec



• Pour plus de détails, reportez-vous au [Hilti Corrosion Handbook](#)

## 2.4 Conditions de température

Fixation	Pièce de composant	Température de service	Température d'installation
		T [°C]	T [°C]
X-EAI	Cheville à frapper	0 – 40	-10 – 40

# 3 DONNÉES PRODUIT

## 3.1 Dimensions

Dessin technique	Fixation	Hauteur h [mm]	Longueur l <sub>d</sub> [mm]	Largeur w <sub>1</sub> [mm]	Largeur w <sub>2</sub> [mm]
	X-EAI 30	40,3	31	15	28

## 3.2 Propriétés du matériau pour pièces plastiques

Fixation	Pièce de composant	Matériau	Couleur
X-EAI	Cheville à frapper	Polyamide (PA)	Gris clair

# 4 EXIGENCES EN MATIÈRE D'APPLICATION

## 4.1 Propriétés du matériau support

Matériau support	Classe de matériau support
Béton	C20/25 - C50/60



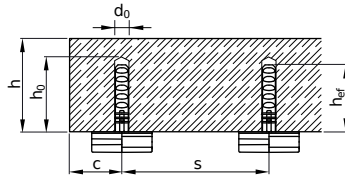
## 5 DONNÉES DE PERFORMANCE

### 5.1 Charges recommandées sous les charges quasi statiques/statiques

- i** • Pour de plus amples informations, reportez-vous au(x) document(s) technique(s) suivant(s) : Fiche technique du produit X-EKS, X-EKSC et X-ECH

## 6 SPÉCIFICATION POUR L'INSTALLATION

### 6.1 Conditions



Type de fixation	Matériau support	Distance d'écartement	Profondeur d'implantation	Profondeur de perçage	Diamètre nominal de la mèche	Mode de forage
		s [mm]	$h_{ef}$ [mm]	$h_0$ [mm]	$d_0$ [mm]	
X-EAI 30	Béton	≤500	30	35	6	Mode percussion

- i** • L'épaisseur du matériau support  $h$ , et la distance au bord  $c$ , ne sont pas déterminées.

## 7 ASSURANCE QUALITÉ

### 7.1 Contrôle de la fixation

- i** • Pour de plus amples informations, reportez-vous au(x) document(s) technique(s) suivant(s) : Fiche technique du produit X-EKS, X-EKSC et X-ECH

## 8 INFORMATIONS DE COMMANDE

### 8.1 Numéro d'article et description

Désignation	Code article	Description
X-EAI 30	2388261	X-EA MX Cheville à frapper



Hilti Aktiengesellschaft  
9494 Schaan, Liechtenstein  
P +423-234 2965

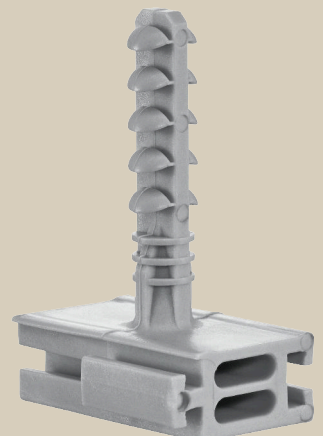
[www.facebook.com/hiltigroup](https://www.facebook.com/hiltigroup)  
[www.hilti.group](https://www.hilti.group)



# X-EAI TASSELLO A INNESTO

Scheda tecnica

[Italiano](#)



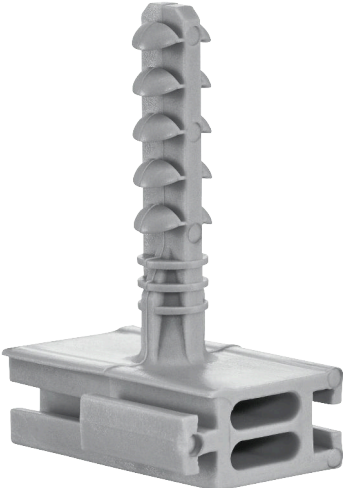
08 ago 2024

## INDICE

<b>1</b>	<b>Informazioni sul prodotto</b>	<b>2</b>
1.1	Descrizione del prodotto	2
<b>2</b>	<b>Condizioni di applicazione</b>	<b>2</b>
2.1	Materiali di base	2
2.2	Condizioni di carico	2
2.3	Condizioni ambientali	3
2.4	Condizioni di temperatura	3
<b>3</b>	<b>Dati del prodotto</b>	<b>3</b>
3.1	Dimensioni	3
3.2	Proprietà dei materiali per parti in plastica	3
<b>4</b>	<b>Requisiti di applicazione</b>	<b>4</b>
4.1	Proprietà del materiale di base	4
<b>5</b>	<b>Dati sulle prestazioni</b>	<b>4</b>
5.1	Carichi raccomandati in caso carico statico/quasi statico	4
<b>6</b>	<b>Specifiche di installazione</b>	<b>4</b>
6.1	Condizioni	4
<b>7</b>	<b>Assicurazione qualità</b>	<b>4</b>
7.1	Ispezione fissaggio	4
<b>8</b>	<b>Informazioni per l'ordine</b>	<b>5</b>
8.1	Numero articolo e descrizione	5

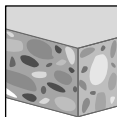
# 1 INFORMAZIONI SUL PRODOTTO

## 1.1 Descrizione del prodotto

Denominazione	Vantaggi
<p>X-EAI</p> 	<ul style="list-style-type: none"> <li>• Sistema a innesto: il sistema completamente modulare si combina con fissacavi/fermacavi, morsetti e raccogliacavi per ampliare la gamma di applicazioni</li> <li>• Installazioni di alta qualità – omologato UL e conforme agli standard ambientali</li> </ul>

# 2 CONDIZIONI DI APPLICAZIONE

## 2.1 Materiali di base



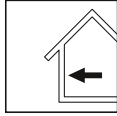
Calcestruzzo

## 2.2 Condizioni di carico



Statico/quasi statico

## 2.3 Condizioni ambientali



Interni asciutti



• Per maggiori dettagli, fare riferimento a [Hilti Corrosion Handbook](#)

## 2.4 Condizioni di temperatura

Elemento di fissaggio	Parte del componente	Temperatura di servizio T [°C]	Temperatura di installazione T [°C]
X-EAI	Tassello a innesto	0 - 40	-10 - 40

# 3 DATI DEL PRODOTTO

## 3.1 Dimensioni

Disegno tecnico	Elemento di fissaggio	Altezza h [mm]	Lunghezza l <sub>d</sub> [mm]	Larghezza w <sub>1</sub> [mm]	Larghezza w <sub>2</sub> [mm]
	X-EAI 30	40,3	31	15	28

## 3.2 Proprietà dei materiali per parti in plastica

Elemento di fissaggio	Parte del componente	Materiale	Colore
X-EAI	Tassello a innesto	Poliammide (PA)	Grigio chiaro

## 4 REQUISITI DI APPLICAZIONE

### 4.1 Proprietà del materiale di base

Materiale di base	Grado del materiale di base
Calcestruzzo	C20/25 - C50/60

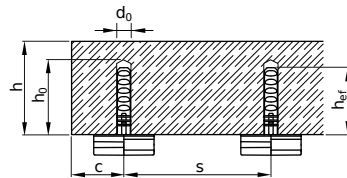
## 5 DATI SULLE PRESTAZIONI

### 5.1 Carichi raccomandati in caso carico statico/quasi statico

- Per maggiori dettagli fare riferimento al/i seguente/i documento/i tecnico/i: schede tecniche di prodotto X-EKS, X-EKSC e X-ECH

## 6 SPECIFICHE DI INSTALLAZIONE

### 6.1 Condizioni



Tipo di elemento di fissaggio	Materiale di base	Distanza	Profondità dell'incasso	Profondità dei fori	Diametro nominale di punta da trapano	Metodo di perforazione
		s [mm]	h <sub>ef</sub> [mm]	h <sub>0</sub> [mm]	d <sub>0</sub> [mm]	
X-EAI 30	Calcestruzzo	≤500	30	35	6	Modalità trapano

- Lo spessore del materiale di base h e la distanza dal bordo c non sono determinati.

## 7 ASSICURAZIONE QUALITÀ

### 7.1 Ispezione fissaggio

- Per maggiori dettagli fare riferimento al/i seguente/i documento/i tecnico/i: schede tecniche di prodotto X-EKS, X-EKSC e X-ECH

## 8 INFORMAZIONI PER L'ORDINE

### 8.1 Numero articolo e descrizione

Denominazione	Codice articolo	Descrizione
X-EAI 30	2388261	X-EA MX Tassello a innesto





Hilti Aktiengesellschaft  
9494 Schaan, Liechtenstein  
P +423-234 2965

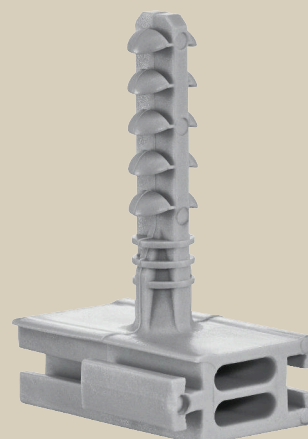
[www.facebook.com/hiltigroup](https://www.facebook.com/hiltigroup)  
[www.hilti.group](https://www.hilti.group)



# X-EAI KOTWA WCISKANA

Karta danych

[Polski](#)



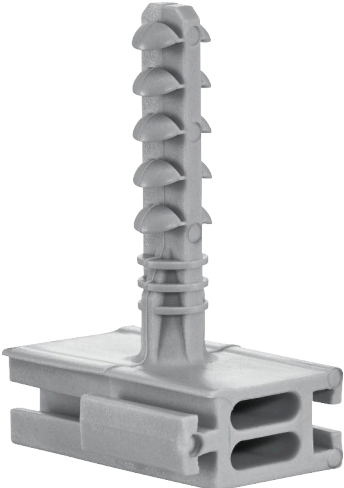
08.08.2024

## SPIS TREŚCI

<b>1</b>	<b>Informacje o produkcie</b>	<b>2</b>
1.1	Opis produktu	2
<b>2</b>	<b>Warunki zastosowania</b>	<b>2</b>
2.1	Materiał podłoża	2
2.2	Warunki obciążenia	2
2.3	Warunki środowiskowe	3
2.4	Warunki temperaturowe	3
<b>3</b>	<b>Dane produktu</b>	<b>3</b>
3.1	Wymiary	3
3.2	Właściwości materiału dla części z tworzyw sztucznych	3
<b>4</b>	<b>Wymagania dotyczące zastosowania</b>	<b>3</b>
4.1	Właściwości materiału podłoża	3
<b>5</b>	<b>Dane wydajności</b>	<b>4</b>
5.1	Zalecane obciążenia przy obciążeniu kwazistatycznym/statycznym	4
<b>6</b>	<b>Specyfikacja montażu</b>	<b>4</b>
6.1	Warunki	4
<b>7</b>	<b>Zapewnianie jakości</b>	<b>4</b>
7.1	Inspekcja mocowania	4
<b>8</b>	<b>Informacja o zamówieniu</b>	<b>4</b>
8.1	Nr artykułu i opis	4

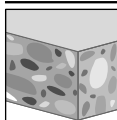
# 1 INFORMACJE O PRODUKCIE

## 1.1 Opis produktu

Oznaczenie	Cechy
X-EAI	 <ul style="list-style-type: none"> <li>• System wciskany – modułowy system łączy się z obejmami/uchwytyami kablowymi, zaciskami i uchwytyami do wiązek kabli, aby zwiększyć zakres zastosowań</li> <li>• Wysoka jakość montażu – certyfikat UL i dopuszczenie do stosowania w przestrzeni międzystropowej</li> </ul>

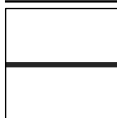
# 2 WARUNKI ZASTOSOWANIA

## 2.1 Materiał podłoża



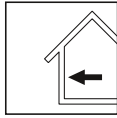
Beton

## 2.2 Warunki obciążenia



Statyczny/kwazistatyczny

## 2.3 Warunki środowiskowe



Suche, wewnątrz



• Aby uzyskać więcej informacji, zapoznaj się z [Hilti Corrosion Handbook](#)

## 2.4 Warunki temperaturowe

Elementy mocujące	Część składowa	Temperatura pracy T [°C]	Temperatura montażu T [°C]
X-EAI	Kotwa wciskana	0 - 40	-10 - 40

# 3 DANE PRODUKTU

## 3.1 Wymiary

Rysunek techniczny	Elementy mocujące	Grubość h [mm]	Długość l <sub>d</sub> [mm]	Szerokość w <sub>1</sub> [mm]	Szerokość w <sub>2</sub> [mm]
	X-EAI 30	40,3	31	15	28

## 3.2 Właściwości materiału dla części z tworzyw sztucznych

Elementy mocujące	Część składowa	Materiał	Kolor
X-EAI	Kotwa wciskana	Poliamid (PA)	Jasny szary

# 4 WYMAGANIA DOTYCZĄCE ZASTOSOWANIA

## 4.1 Właściwości materiału podłoża

Materiał podłoża	Materiał podłoża klasa
Beton	C20/25 - C50/60

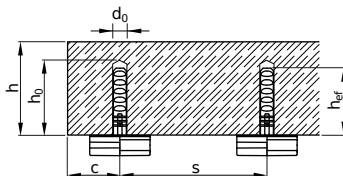
## 5 DANE WYDAJNOŚCI

### 5.1 Zalecane obciążenia przy obciążeniu kwazistatycznym/statycznym

- Więcej informacji można znaleźć w następujących dokumentach technicznych: Karta charakterystyki produktu X-EKS, X-EKSC i X-ECH

## 6 SPECYFIKACJA MONTAŻU

### 6.1 Warunki



Typ elementu mocującego	Materiał podłoża	Odległość rozstawu	Głębokość osadzenia	Głębokość wierconego otworu	Nominalna średnica wiertła	Tryb wiercenia
		s [mm]	$h_{ef}$ [mm]	$h_0$ [mm]	$d_0$ [mm]	
X-EAI 30	Beton	≤500	30	35	6	Tryb wiertła udarowego

- Grubość materiału podłoża  $h$  i odległość krawędzi  $c$  nie zostały określone.

## 7 ZAPEWNIANIE JAKOŚCI

### 7.1 Inspekcja mocowania

- Więcej informacji można znaleźć w następujących dokumentach technicznych: Karta charakterystyki produktu X-EKS, X-EKSC i X-ECH

## 8 INFORMACJA O ZAMÓWIENIU

### 8.1 Nr artykułu i opis

Oznaczenie	Nr artykułu	Opis
X-EAI 30	2388261	Kotwa wciskana X-EA MX



Hilti Aktiengesellschaft  
9494 Schaan, Liechtenstein  
P +423-234 2965

[www.facebook.com/hiltigroup](https://www.facebook.com/hiltigroup)  
[www.hilti.group](https://www.hilti.group)